

SERIE S65-Z

La serie **S65-Z** offre un sensore di linea a retroriflessione per misure precise della posizione del centro, dei bordi e della larghezza di oggetti. La rilevazione viene effettuata su un nastro riflettente, posizionato dietro l'oggetto, con una larghezza massima del campo di misura di 150 mm e una distanza operativa intorno ai 200 mm. L'uscita analogica in corrente da 4 a 20 mA è proporzionale alla misura, mentre l'uscita digitale, PNP o NPN a seconda del modello, si attiva quando il valore misurato si trova all'interno di un intervallo prefissato dall'utente mediante teach-in. Un segnale di allarme si attiva quando l'intensità luminosa ricevuta è troppo tenue. L'impostazione avviene per mezzo di tre tasti posti sul pannello di controllo, su cui si trovano anche un LED di stato dell'uscita, due LED che segnalano la modalità operativa, il LED di allarme ed il display a 4 cifre per la visualizzazione della misura e dei messaggi di configurazione del sensore. I modelli con interfaccia seriale RS485 consentono di impostare tutte le funzioni programmabili via remoto e di trasmettere le misure effettuate ad un PC industriale.



CARATTERISTICHE

- Sensori di linea con interfaccia seriale RS485
- Uscita digitale di tipo PNP o NPN ed analogica da 4 a 20 mA
- Teach-in dei valori limite della misura per l'attivazione dell'uscita digitale
- 3 tasti di impostazione e display a 4 digit

APPLICAZIONI

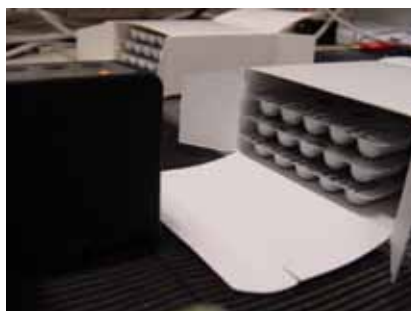
Confezionamento



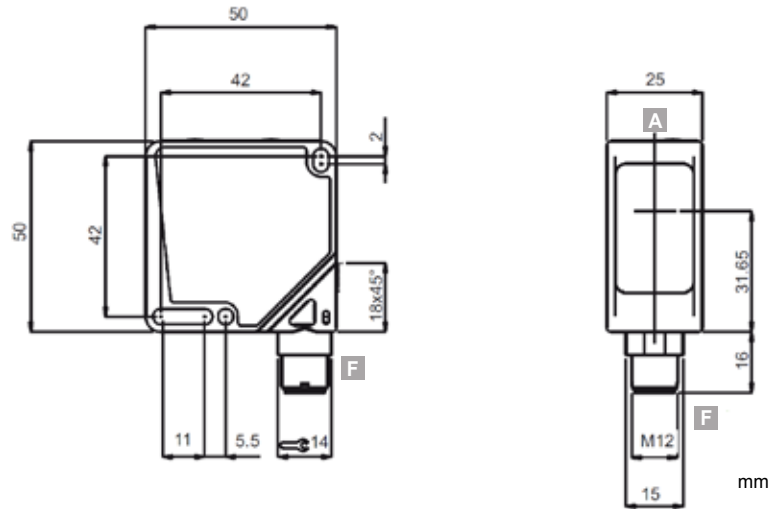
Macchine automatiche



Industria del farmaco



DIMENSIONI



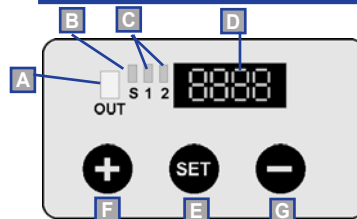
L'oggetto da misurare è illuminato dal cono di emissione infrarosso; la luce di ritorno dal riflettore è rilevata da un array di fotodiodi ed analizzata secondo 3 modalità operative:

- Posizione del bordo: rileva la posizione del bordo superiore o inferiore di un oggetto o del primo bordo rilevato nel caso di più oggetti;
- Posizione del centro: rileva il centro indipendentemente dalle dimensioni dell'oggetto;
- Misura di larghezza: nel caso di un oggetto fornisce la distanza tra i due bordi, nel caso di più oggetti fornisce la somma delle rispettive larghezze;

L'uscita analogica genera un segnale proporzionale alla distanza dall'estremo di riferimento o alla larghezza dell'oggetto; l'uscita digitale commuta quando la posizione o la misura rilevata è compresa nell'intervallo acquisito mediante teach-in.



INDICATORI E REGOLAZIONI



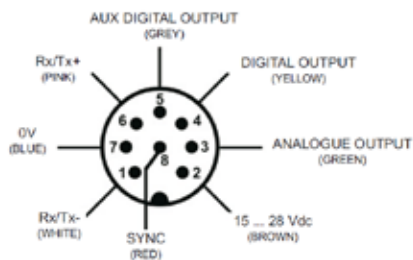
- A LED di stato dell'uscita
- B LED di allarme
- C LED di modalità operativa
- D Display a 4 digit
- E Tasto di impostazione SET
- F Tasti di selezione +/-
- G Uscita a connettore M12 orientabile su due posizioni

ACCESSORI

Per gli **accessori dedicati** vedi sezione **ACCESSORI** di questo catalogo.

Vedi inoltre **Connettori e Staffe di Fissaggio** del **Catalogo Generale**.

SCHEMA DI COLLEGAMENTO



Varianti ed opzioni: vedi **TABELLA SELEZIONE MODELLI**

DATI TECNICI

NOTE TECNICHE

¹Valori limite

²Vita media 100.000 h con T_A = +25 °C

³Connettore a due posizioni con molla di bloccaggio

⁴A - protezione inversione polarità

B - protezione sovraccarico e corto circuito

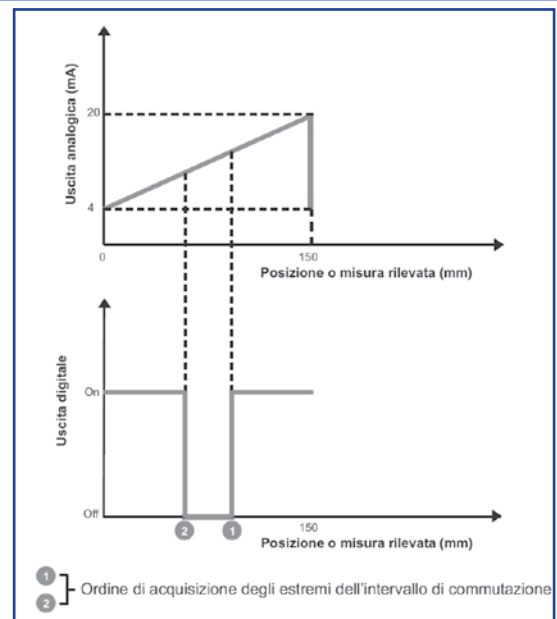
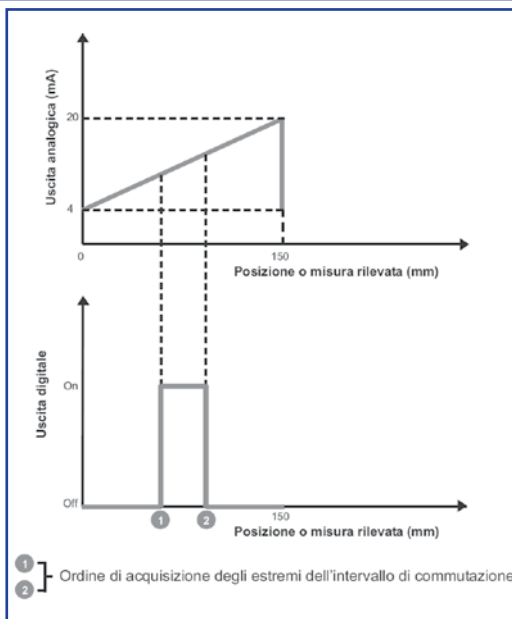
		S65-PA-5-Z03-NNI	S65-PA-5-Z03-NNIZ	S65-PA-5-Z03-PPI	S65-PA-5-Z03-PPIZ
Distanza di misura dall'oggetto:	200 mm	•	•	•	•
Larghezza misurata:	150 mm	•	•	•	•
Tensione di alimentazione:	10 ... 30 Vcc ¹	•	•	•	•
Tensione di ripple:	2 Vpp	•	•	•	•
Assorbimento:	< 70 mA	•	•	•	•
Emissione luminosa ² :	LED infrarosso 875 nm	•	•	•	•
Dimensione minima misurabile:	0,9 mm	•	•	•	•
Risoluzione:	0,15 mm	•	•	•	•
Errore di linearità:	≤ 1%	•	•	•	•
Impostazione:	3 pulsanti	•	•	•	•
Indicatori:	Display 4 cifre	•	•	•	•
	2 LED verdi di modalità operativa	•	•	•	•
	LED verde ALLARME	•	•	•	•
	LED giallo USCITA	•	•	•	•
Tipo di uscita:	PNP, NA				
	NPN, NA	•	•		
	analogica 4-20 mA	•	•	•	•
Corrente di uscita:	≤100 mA a 25°C	•	•	•	•
Tensione di saturazione:	≤1,2 V	•	•	•	•
Frequenza di commutazione:	> 130 Hz	•	•	•	•
Funzioni ausiliarie:	collegamento seriale RS485		•		•
	keylock	•	•	•	•
	ritardo	•	•	•	•
Collegamento:	connettore M12 8-poli ³	•	•	•	•
Protezione elettrica:	classe 2	•	•	•	•
Protezione meccanica:	IP67	•	•	•	•
Disp. protezione elettrica:	A, B ⁴	•	•	•	•
Materiale contenitore:	ABS	•	•	•	•
Materiale lenti:	vetro	•	•	•	•
Peso:	100 g max.	•	•	•	•
Temp. funzionamento:	-10 ... +55°C	•	•	•	•
Temp. immagazzinamento:	-20 ... +70°C	•	•	•	•
Normativa di riferimento:	EN 60947-5-2	•	•	•	•

TABELLA DI SELEZIONE

modelli con interfaccia seriale RS485			
S65-PA-5-Z03-NNIZ	956251070	NPN	
S65-PA-5-Z03-PPIZ	956251060	PNP	RS485
modelli senza interfaccia seriale RS485			
S65-PA-5-Z03-NNI	956251050	NPN	RS485
S65-PA-5-Z03-PPI	956251040	PNP	



DIAGRAMMI DI RILEVAZIONE



Nota: l'uscita digitale è attiva all'interno dell'intervallo di commutazione nel caso in cui si acquisisca prima il limite inferiore e poi quello superiore. Invertendo l'ordine di acquisizione dei limiti si ha il funzionamento in logica inversa.

TABELLA SELEZIONE MODELLI

MODELLO	RS485	COLLEGAMENTO	USCITA	N° ORDINE
S65-PA-5-Z03-NNI		connettore M12	NPN	956251050
S65-PA-5-Z03-NNIZ	•	connettore M12	NPN	956251070
S65-PA-5-Z03-PPI		connettore M12	PNP	956251040
S65-PA-5-Z03-PPIZ	•	connettore M12	PNP	956251060

DIMENSIONI

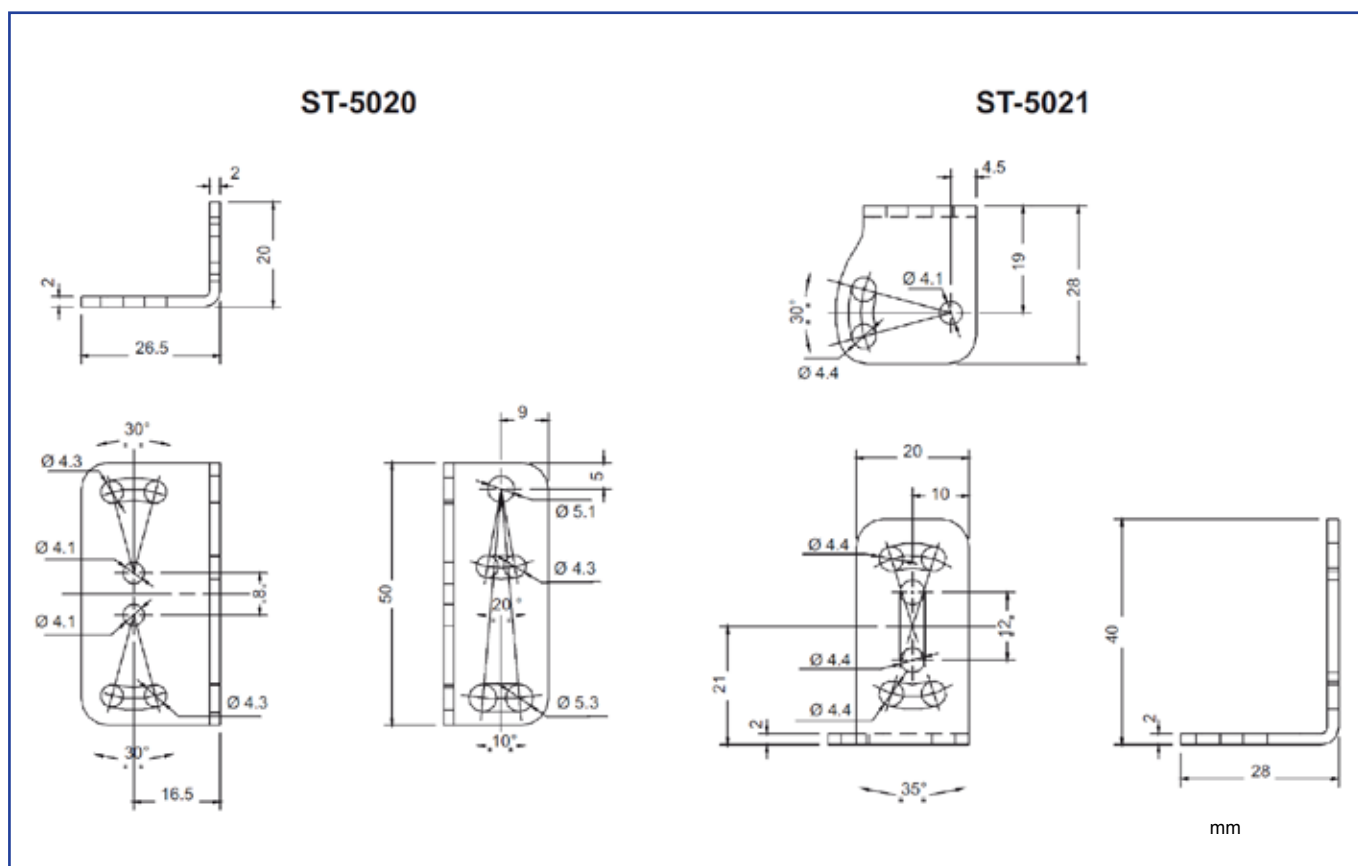


TABELLA SELEZIONI ACCESSORI

MODELLO	DESCRIZIONE	N° ORDINE
ST-5020	staffa fissaggio 50 x 27 x 20 mm	95ACC5330
ST-5021	staffa fissaggio 20 x 40 x 28 mm	95ACC5340
TAPE S65-Z	nastro riflettente autoadesivo 25 x 900 mm	95ACC2290
S65-Z REFLECTOR	riflettore 20x175 mm con supporto 47x190 mm	95ACC2390
Vedere inoltre Accessori per Sensori		
CS-A1-06-B-03	conn. M12 a 8 poli con cavo non schermato 3 m	95ACC2230
CS-A1-06-B-05	conn. M12 a 8 poli con cavo non schermato 5 m	95ACC2240
CS-A1-06-B-10	conn. M12 a 8 poli con cavo non schermato 10 m	95ACC2250

L'azienda si impegna per il continuo miglioramento e rinnovamento dei prodotti, per questo motivo i dati tecnici e il contenuto di questo catalogo possono subire variazioni senza preavviso. Per la corretta installazione e l'uso, l'azienda può garantire solo i dati indicati nel manuale di istruzioni fornito con il prodotto.